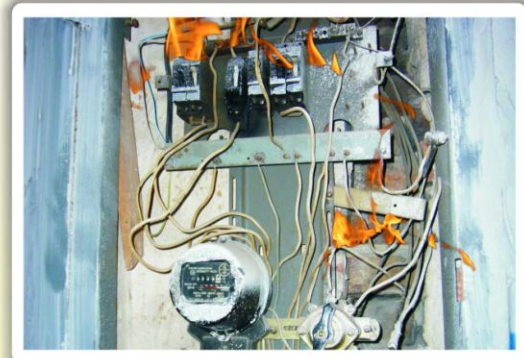
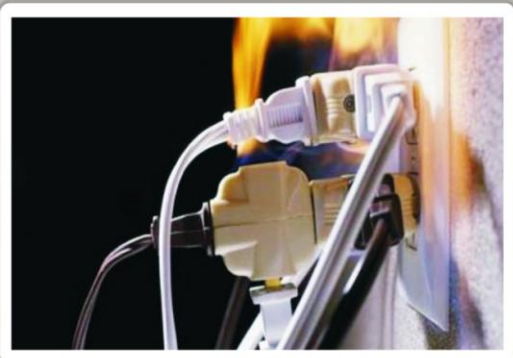


# ГОСУДАРСТВЕННЫЙ ПОЖАРНЫЙ НАДЗОР

## НАПОМИНАЕТ:

**Пожары от электрических приборов возникают в случае перегрузки сети мощными потребителями, при неверном монтаже или ветхости электросетей, при пользовании неисправными электроприборами и оставлении их без присмотра.**



### **Меры предосторожности и правила пожарной безопасности при эксплуатации электрических приборов**

- 🔥 **Нагревательные приборы устанавливайте только на подставки из негорючих материалов;**
- 🔥 **Не используйте самодельные нагревательные приборы, особенно большой мощности;**
- 🔥 **Не оставляйте включенные электроприборы без присмотра. Закончив пользоваться каким-либо электроприбором, обязательно выключите его и отключите от сети. Исключение составляет холодильник.**
- 🔥 **Не включайте в одну розетку одновременно несколько приборов;**
- 🔥 **Перегретый прибор отключите, дайте ему остыть и только тогда включайте снова.**
- 🔥 **Не заменяйте перегоревшие вставки в предохранителях пучками проволоки и не применяйте неисправные изделия (выключатели, розетки, аппараты защиты);**
- 🔥 **Не завязывайте провода в узлы, не соединяйте их скруткой и не закрывайте элементами стораемой отделки;**
- 🔥 **Не используйте в качестве осветительной электропроводки телефонные и радио-провода.**
- 🔥 **При повреждении проводки никогда не трогайте оголенные провода. Даже если вы уверены, что электричество отключено.**

**Неисправный прибор или поврежденная проводка могут вызвать пожар. Если вдруг загорелся сам прибор или электрический шнур, ни в коем случае не заливайте огонь водой. Сначала отключите прибор от электросети, а потом забросайте огонь землей из цветочных горшков.**

**В случае возникновения возгорания немедленно сообщите в службу спасения по телефону 01, с мобильного - 112.**

**Помните! Пожар легче предотвратить, чем потушить!**